



H14 TX

H16 TPX

Productividad óptima

- Mandos completamente proporcionales y funciones simultáneas del telescópico
- Rotación continua de la plataforma 360°

Características de manejo todo terreno excepcionales

- Bloqueo diferencial hidráulico
- Tracción en las 4 ruedas
- Distancia al suelo de 35 cm

Su alcance entre 10.6 y 12.3 metros proporciona una amplia zona de trabajo



Haulotte 
GROUP

More than lifting

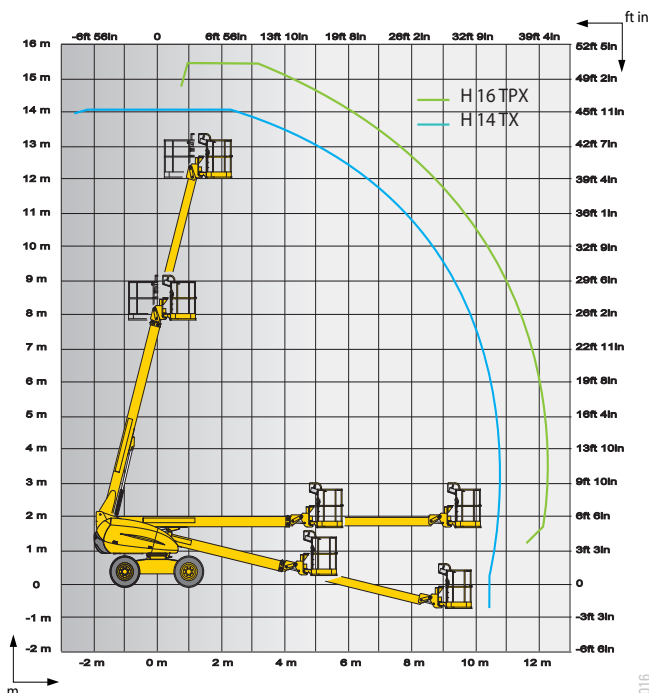
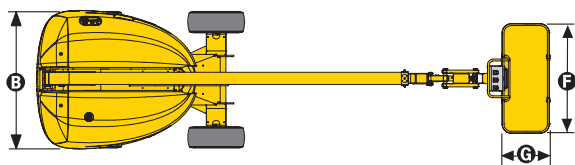
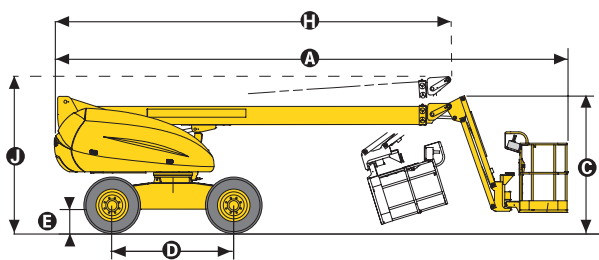


H14 TX / H16 TPX

PLATAFORMAS TELESCÓPICAS TODO TERRENO

DATOS TÉCNICOS

	H14 TX	H16 TPX
Altura de trabajo	14 m	15.4 m
Altura de plataforma	12 m	13.4 m
Alcance máximo	10.6 m	12.3 m
Capacidad máxima	230 kg	230 kg
F x G Dimensiones plataforma	2.3 x 0.8 m	1.8 x 0.8 m
A Longitud	7.6 m	8.5 m
H Longitud de transporte	7.6 m	6.7 m
B Ancho	2.3 m	2.3 m
C Altura	2.3 m	2.3 m
J Altura de transporte	2.2 m	2.5 m
Giro vertical del pendular	N/A	140° (+70/-70)
Rotación de la plataforma	178° (+89/-89)	178° (+89/-89)
Angulo de rotación de la pluma	+75°/-13°	+75°/-13°
Rotación de la torreta	360° continuous	360° continuous
Voladizo trasero (en giro)	85 cm	85 cm
D Distancia entre ejes	2 m	2 m
E Altura libre al suelo	35 cm	35 cm
Inclinación	5°	5°
Velocidad de traslación	0.7 - 5,5 km/h	0,7 - 5,5 km/h
Pendiente máxima	50 %	50 %
Radio de giro exterior (rueda)	4.35 m	4.35 m
Neumáticos macizos	14-17.5	14-17.5
Motor diesel	31,2 kW - 42,4 hp	31,2 kW - 42,4 hp
Peso total	5 900 kg	6 800 kg



EQUIPAMIENTO ESTÁNDAR

- Tracción en las 4 ruedas
- Alarma de inclinación 5°
- Sistema de control eléctrico 12 V
- Baterías 12 V - 100 Ah - 760 A
- Limitador de carga en cesta : 230kg
- Dispositivo liberador de frenos
- Claxon
- Control de emergencia de baterías en canastilla
- Horómetro
- Bloqueo mecánico del giro de torreta
- Argollas de remolque y elevación
- 2 argollas en canastilla para arnés de seguridad

OPCIONES Y ACCESORIOS

- H16 TPX: Cesta ancha 2.3 m x 0.8 m. (Capacidad máxima : 200 kg / 440 lbs)
- Toma eléctrica en cesta
- Girofaro
- Faro de trabajo
- Alarma de movimientos
- Aceite biodegradable
- Generador eléctrico instalado 4,1 kw
- Kit países fríos
- Kit de países cálidos

