

**STAR : READY**

MÁSTILES VERTICALES CON PENDULAR



**Haulotte** 



## **NUEVA GAMA STAR**

¡Cambia todo salvo el nombre!

Aún más ágil, más robusta, más fiable, más fácil de usar, transportar y mantener...

**La gama STAR, ¡es un concentrado de prestaciones para optimizar su negocio!**



# NUEVA STAR

LAS SOLUCIONES FÁCILES

**MÁSTIL CON PENDULAR**  
**8 o 10 metros**

STAR **8**



STAR **10**



¡LISTAS PARA  
USAR! 



NUEVA  
**STAR** MÁSTIL CON PENDULAR  
SIN LIMITACIONES



La solución ideal para efectuar sus tareas cotidianas en altura con eficacia y total seguridad:

**1** AGILIDAD  
ÓPTIMA



**2** FÁCIL  
MANTENIMIENTO



**3** MAYOR  
DURABILIDAD



**4** TRANSPORTE  
INTELIGENTE





# AGILIDAD

## AGILIDAD ÓPTIMA EN ESPACIOS REDUCIDOS

para que los operarios puedan desplazarse y trabajar con eficacia y rapidez a la vez que se garantiza su seguridad.



### ⚡ MOTORIZACIÓN AC

#### **MOTORIZACIÓN ASÍNCRONA (MOTORES AC): LA PRECISIÓN AL ALCANCE DE SU MANO**

Gracias a su conducción progresiva con control de par, los motores asíncronos ofrecen una precisión y un confort incomparables para acceder a las zonas de trabajo más delicadas.

Esto le permite aprovechar al máximo su alcance de 3 m con total confianza y seguridad.



#### DESPLAZAMIENTO TRASERO DE 0 CM

Con independencia de la zona en la que se utilice, la STAR permite trabajar sin restricciones de espacio ni riesgo de dañar la máquina o el entorno exterior ya que nada sobrepasa su chasis.

#### CUADRO DE MANDOS ERGONÓMICO Y FUNCIONAL

La STAR integra un nuevo cuadro de mandos superior para desplazarse con precisión en espacios confinados y de difícil acceso. Gracias a la incorporación de un joystick, su conducción y maniobras en altura son intuitivas, seguras y precisas.



#### HASTA 2 OPERARIOS EN EL EXTERIOR

Gracias a su carácter polivalente, la nueva gama STAR es idónea para un uso en interior y exterior sobre suelos estabilizados. La STAR 8 puede alojar hasta 2 operarios en interior y exterior para un rendimiento máximo.



ACTIV'Screen >>>

# MANTENIMIENTO

## MANTENIMIENTO CASI NULO

para optimizar costes y tiempos de inmovilización.



### DIAGNÓSTICO INTEGRADO HAULOTTE ACTIV'SCREEN: EL MANTENIMIENTO AL ALCANCE DE SU MANO

De fácil manejo, ofrece información clave a los operarios y técnicos gracias a la indicación de alarmas (sobre la inclinación, etc.), averías, alertas de mantenimiento y nivel de carga de las baterías. Los operarios tienen así una total autonomía, lo que favorece una disponibilidad máxima de la máquina.

Haulotte Activ'Screen también permite a los técnicos, por medio de un código de acceso, programar, reparar, calibrar y realizar un diagnóstico de la máquina.

Para una comprensión óptima, la información se muestra en texto completo y está disponible en 6 idiomas.

La STAR también es compatible con la herramienta universal Haulotte Diag, que da acceso a funcionalidades de diagnóstico avanzado de forma inalámbrica.





### ¡LLENADO CENTRALIZADO DE LAS BATERÍAS SENCILLO, RÁPIDO Y SEGURO!

Ya no es necesario comprobar individualmente el nivel de agua de cada batería. Basta con pulsar un botón para rellenarlas automáticamente en menos de un minuto. Esta engorrosa operación rutinaria se vuelve sencilla y rápida y permite reducir el coste total de propiedad limitando los gastos de mantenimiento.



### MOTORIZACIÓN ASÍNCRONA (MOTORES AC): MANTENIMIENTO MÍNIMO

Conocidos por su fiabilidad y robustez, los motores asíncronos no requieren ningún mantenimiento rutinario: se acabaron las sustituciones de las escobillas de carbón... Y gracias a sus dimensiones reducidas, las eventuales operaciones de mantenimiento son muy sencillas y rápidas de realizar.

### ACCESIBILIDAD DIRECTA A LOS PUNTOS DE CONTROL

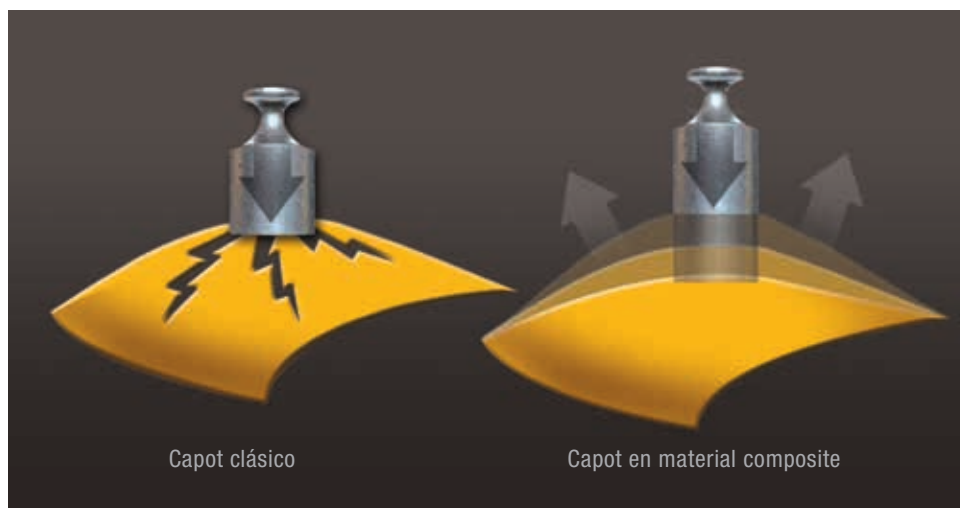
La STAR ha sido diseñada para garantizar un acceso rápido a los componentes y puntos de control: detector de inclinación en el interior de la torreta, trampilla de acceso a los cajones del mástil, capots bajos en el chasis para un rápido montaje y desmontaje. De esta forma, ¡los tiempos de inmovilización se reducen al máximo!



# DURABILIDAD

## MAYOR DURABILIDAD A TODOS LOS NIVELES

para resistir al paso del tiempo y a un uso intensivo.



### CAPOTS DE COMPOSITE DE ALTA RESISTENCIA

Ya sea en las tareas diarias o en las fases de transporte, los capots son los primeros elementos expuestos a los golpes.

Gracias a un innovador proceso, utilizado principalmente en el sector de la automoción (parachoques), los nuevos capots de la STAR, con memoria de forma, ofrecen una alta resistencia a los golpes.

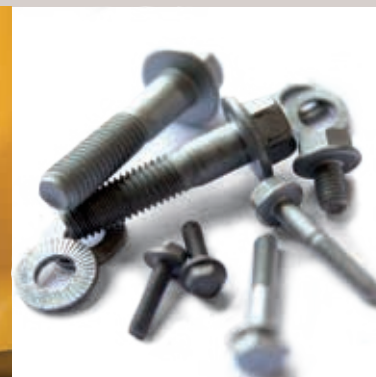
Su coste de propiedad es óptimo.

## VIDA ÚTIL DE LAS PIEZAS SENSIBLES Y SUBCONJUNTOS



### TRATAMIENTO DE LOS EJES, CASQUILLOS Y TORNILLOS

Para garantizar un nivel de anticorrosión elevado, todas las piezas metálicas cuentan con un tratamiento especial.



### CUADRO DE MANDOS SUPERIOR

Cuenta con un tratamiento anticorrosión frente a las agresiones externas. Gracias a unos espaciadores, no descansa directamente sobre la plataforma portaherramientas. De esta forma, el agua no se queda estancada y se evacua rápidamente de la plataforma gracias a unos orificios de drenaje.

Y se evitan los riesgos prematuros de corrosión.

### COMPONENTES DE ALTA RESISTENCIA

Todos los componentes de la STAR han sido seleccionados teniendo en cuenta dos requisitos: fiabilidad y durabilidad.

Así pues, los conectores DEUTSCH, que presentan un índice de protección IP67, son totalmente estancos al polvo y la humedad.



# TRANSPORTE

**GRACIAS A SU DISEÑO ESPECIALMENTE ESTUDIADO,**  
la STAR permite adaptarse a todas las restricciones logísticas y ganar un tiempo valioso durante las fases de carga/  
descarga con total seguridad.

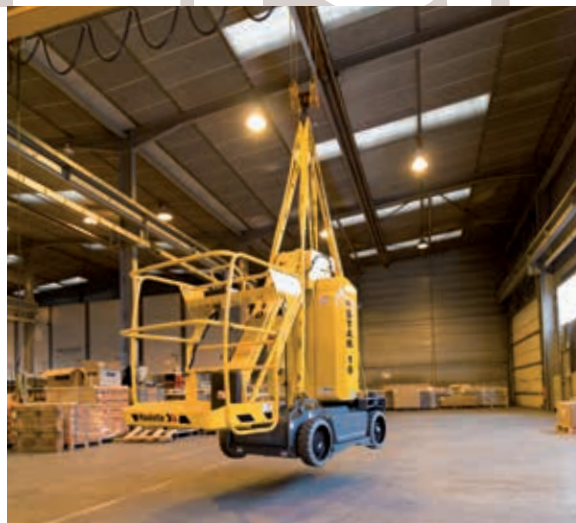


## **SISTEMA ÚNICO DE ELEVACIÓN POR HORQUILLAS INTEGRADO EN EL CHASIS**

El chasis, que ha sido totalmente rediseñado, incorpora unos puntos especialmente previstos para albergar horquillas de elevación (patente registrada).

Con esta solución sencilla y eficaz, la máquina puede elevarse con total confianza y sin riesgo de inclinación.

# INTELIGENTE



## ESTIBA Y ESLINGADO RÁPIDOS Y FUNCIONALES

Gracias al cómodo tamaño y fácil acceso de sus puntos de estiba, el enganche de la STAR se realiza sin dificultad. Asimismo, para simplificar las operaciones de mantenimiento, la elevación con eslingas se efectúa gracias a los puntos situados sobre el chasis.

## PENDIENTE MÁXIMA DEL 25%

Capaz de superar pendientes de hasta el 25%, la STAR sube sin dificultad las rampas de camiones.

# NUEVA **STAR** MÁSTIL CON PENDULAR

## UNA MÁQUINA PARA MÚLTIPLES APLICACIONES



**MANTENIMIENTO Y LIMPIEZA INDUSTRIAL**



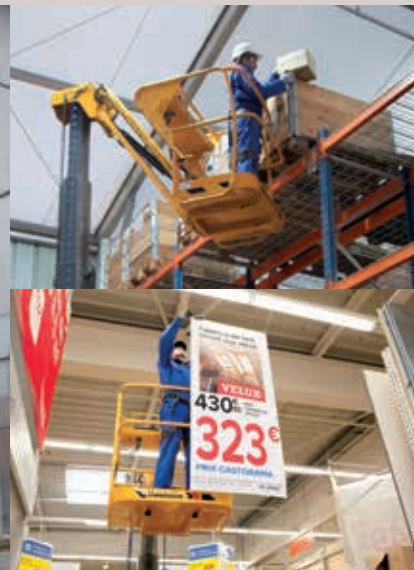
**TRABAJOS DE OBRA MENOR EN INTERIOR**

(electricidad, iluminación, fontanería, pintura, climatización, tuberías, sistemas de detección de incendios...)



**MANTENIMIENTO Y TRABAJOS DE OBRA MENOR EN EXTERIOR**

(iluminación, señalización, reparación...)



**LOGÍSTICA Y DISTRIBUCIÓN**

(stock picking, almacenamiento, inventario, decoración...)



**EVENTOS**

(ferias, platós de televisión, conciertos...)

# NUEVA **STAR** MÁSTIL CON PENDULAR

## LAS PRINCIPALES OPCIONES DISPONIBLES

### PARA RESPONDER A TODAS SUS NECESIDADES



| Luz de flash



| Faro de trabajo



| Entrada con barra móvil



| Línea de aire comprimido en la cesta



| Toma eléctrica en cesta

# Haulotte

La Peronnière  
BP 9  
42152 l'Horme  
France

Tél : +33 (0)4 77 29 24 24  
Fax : +33 (0)4 77 29 43 95  
haulotte@haulotte.com  
[www.haulotte.com](http://www.haulotte.com)

